

Резиденция ActiLingua

Наша Резиденция ActiLingua расположена в здании в стиле модерн недалеко от центра города Вены – европейской столицы искусства и культуры. В любой из 20 современных и прекрасно меблированных комнат для некурящих Вы будете чувствовать себя как дома. Добраться до школы и центра города можно за 15-20 минут на общественном транспорте.

Апартаменты „стандарт“

Проживание в одно- или двухместной комнате (возможно единоличное пользование) в апартаментах площадью 60—75 м² со спутниковым TV, радио, бесплатным WLAN/Wi-Fi. Полностью оборудованная кухня, ванная и туалет находятся в общем пользовании 3-5 человек.

Обслуживание: Уборка комнат производится дважды в неделю. Постельное белье предоставляется, но полотенца, пожалуйста, привозите с собой.

3 варианта проживания:

двухместная комната, одноместная комната, двухместная комната для единоличного пользования.

Питание

В апартаментах есть полностью оборудованная кухня с холодильником, кухонными принадлежностями, посудой и столовыми приборами, которые идеально подходят для приготовления еды в уютной обстановке. Вы также можете забронировать завтрак или полупансион. В нашем буфете на завтрак предлагаются свежеспеченные булочки, круассаны, бекон, сыр, фрукты, йогурт и мюсли. Если Вы выбрали полупансион, обед предоставляется в уютном ресторане рядом со школой.

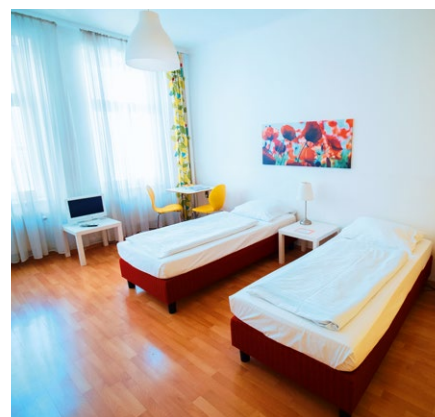
Апартаменты „комфорт“

Ваши собственные апартаменты, рассчитанные на одного или двух человек (30-40 м²), с полностью оборудованной кухней, спутниковым телевидением, радио, бесплатным WLAN/Wi-Fi, собственной ванной комнатой и туалетом.

Обслуживание: Уборка комнат производится с понедельника по пятницу. Постельное белье и полотенца предоставляются. Во всех апартаментах запрещено курить.

Краткий обзор

- ▶ 20 апартаментов в здании в стиле модерн.
- ▶ Выбор между апартаментами стандартного типа и повышенной комфортности.
- ▶ Собственная полностью оборудованная кухня или завтрак шведский стол, или полупансион.
- ▶ Бесплатный WLAN/Wi-Fi, лифт, спутниковое телевидение.
- ▶ Расположение: 5 минут до станции метро. Школа и центр города находятся в 15-20 минутах езды на общественном транспорте.
- ▶ Основные достопримечательности находятся недалеко от резиденции ActiLingua.





Отсканируйте этот код и смотрите видео.

Резиденция ActiLingua

Окрестности

Ближайшая станция метро (U3 "Zippererstraße") находится в 5 минутах ходьбы. До центра города можно доехать за 15 минут (станция "Stephansplatz").

ОСНОВНЫЕ

ДОСТОПРИМЕЧАТЕЛЬНОСТИ,

которые находятся рядом с резиденцией ActiLingua, включают в себя шедевр эпохи барокко — дворец Бельведер с его просторными ботаническими садами, дом Хундертвассера и очень популярный комплекс Вены Gasometer с его ресторанами, магазинами, супермаркетом, кинотеатром, спортивным и концертными залами. Многие другие известные достопримечательности, такие как колесо обозрения, Вы найдете в Пратере, до которого можно добраться за 20 минут на общественном транспорте.

Приезд и отъезд

Учащиеся курсов школы ActiLingua, как правило, прибывают в воскресенье и уезжают в субботу. Другие даты приезда возможны по запросу.

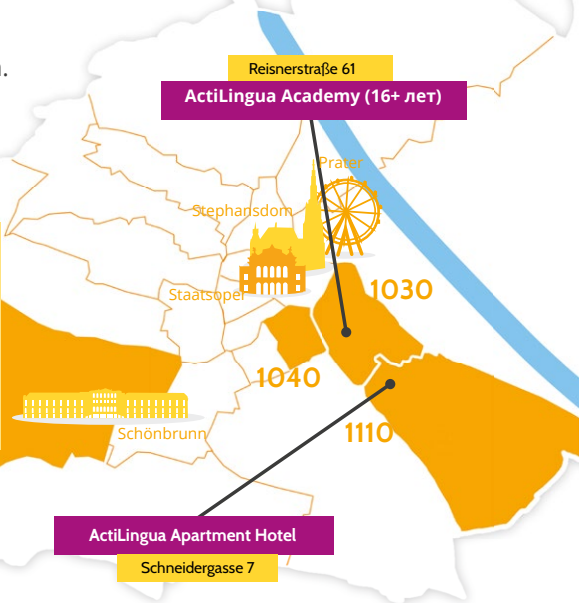
Время заезда: с 14:00 до 22:00.

Пожалуйста, сообщите нам заранее, если Вы хотите приехать в другое время. **Время отъезда:** до 11:00 утра.

Вы можете легко добраться до наиболее известных достопримечательностей Вены от резиденции ActiLingua.

Продолжительность поездки на общественном транспорте

ActiLingua Academy	20 минут
Stephansplatz	15-20 минут
Ringstraße	15-20 минут
Венская Опера	20 минут
MuseumsQuartier	30 минут
Аэропорт Вены	40 минут



ЦЕНЫ 2019 (в евро на одного человека в неделю)

Резиденция ActiLingua «Стандарт»	Двухместный	151.-
	Одноместный	208.-
	Двухместный на одного	240.-
Резиденция ActiLingua «Комфорт» (апартаменты для отдельного использования)	1 человек	385.-
	2 человека	271.-

Дополнительно

Доплата за горячий сезон (30.06. - 24.08.2019)	56,-/неделю
Завтрак	49,-/неделю
Полупансион	131,-/неделю
Трансфер (от вокзала/аэропорта)	40,- (в одну сторону)
Ключ залог (возвращается)	100,-

ВОЗМОЖНЫ ИЗМЕНЕНИЯ

