

ActiLingua Residence

Unsere freundliche ActiLingua Residence befindet sich in einem Jugendstilgebäude in ruhiger Lage inmitten der Kunst- und Kulturstadt Wien. Sie werden sich in einem der 20 modern eingerichteten Nichtraucher-Apartments wie zu Hause fühlen. Die Schule und das Stadtzentrum sind in ca. 15-20 Minuten mit den öffentlichen Verkehrsmitteln zu erreichen.

Standard Apartments

Sie wohnen im Einzel-, Zweibett- oder Zweibettzimmer zur Einzelnutzung mit anderen Kursteilnehmern im Apartment von 60-75 m² mit SAT-TV, Radio und gratis WLAN. 3-5 Studenten teilen sich eine komplett ausgestattete Küche, Bad und WC.

Service: Die Räume werden zweimal wöchentlich gereinigt. Bettwäsche ist vorhanden, Handtücher bitte mitbringen.

3 Optionen stehen Ihnen zur Verfügung: Einzelzimmer, Zweibettzimmer oder Zweibettzimmer zur Einzelbenützung.

Verpflegung

Die Apartments verfügen über eine voll ausgestattete Küche mit Kühlschrank, Herd und Geschirr, in der Sie sich in privater Atmosphäre selbst verpflegen können.

Alternativ können Sie auch Frühstück bei uns im Haus oder Halbpension buchen.

Halbpension bedeutet Frühstück in der ActiLingua Residence und Mittagessen in einem netten Restaurant in Schulnähe.

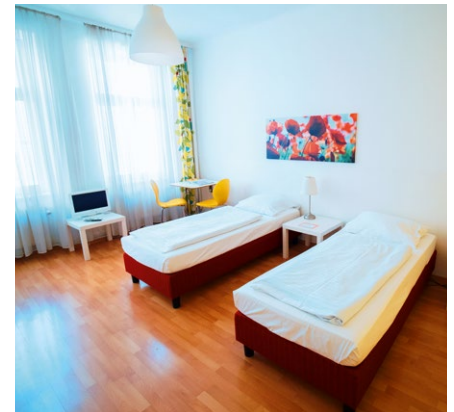
Superior Apartments

Eigenes Apartment von 30-40 m² zur Alleinbenützung oder zu zweit mit SAT-TV, Radio, gratis WLAN, komplett ausgestatteter Küche, eigenem Bad und WC.

Service: Die Räume werden von Montag bis Freitag täglich gereinigt. Bettwäsche und Handtücher sind vorhanden.

Auf einen Blick

- ▶ 20 Apartments in geschmackvollem Jugendstilgebäude.
- ▶ Wahl zwischen Standard oder Superior Apartments.
- ▶ Selbstverpflegung in voll ausgestatteter Küche, Frühstücksbuffet oder Halbpension buchbar.
- ▶ Gratis WLAN, Sat TV.
- ▶ Lage: U-Bahn 5 Minuten entfernt, Schule und Stadtzentrum sind in ca. 15-20 Minuten erreichbar.
- ▶ Nähe zu vielen der bekanntesten Sehenswürdigkeiten Wiens.





Scanne diesen Code
und sieh dir ein Video über
die Residence an.

ActiLingua Residence

Umgebung

Die nächste U-Bahnstation - U3 „Zippererstraße“ - ist in 5 Minuten zu Fuß erreichbar.
Von dort fahren Sie nur ca. 15 Minuten in das Stadtzentrum („Stephansplatz“).

SEHENSWÜRDIGKEITEN

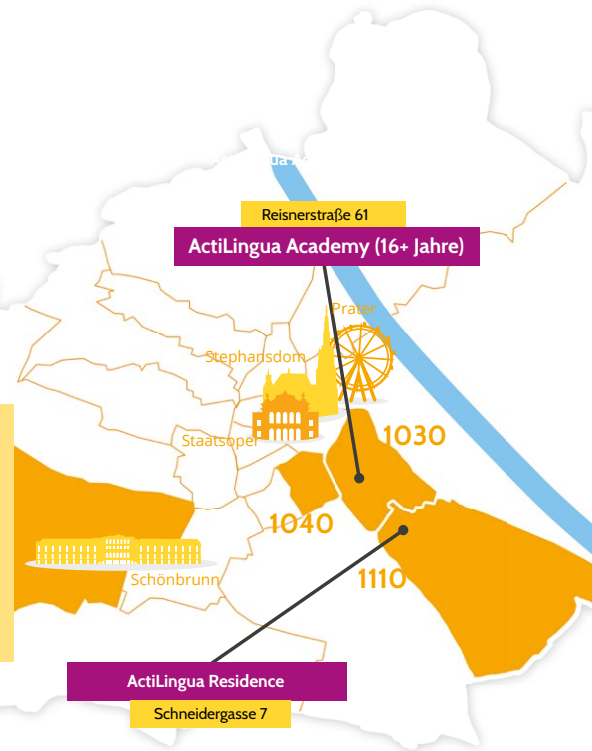
Nahe der ActiLingua Residence liegen das Schloss Belvedere mit dem großzügigen Botanischen Garten, das Hundertwasserhaus und der populäre Gasometer-Komplex mit verschiedenen Restaurants, Geschäften, einem Supermarkt, Kino, Fitnesscenter und einer Konzerthalle. Viele Attraktionen sowie das weltbekannte Wiener Riesenrad erwarten Sie im Wiener Prater, den Sie in ca. 20 Minuten mit der U-Bahn bzw. Straßenbahn erreichen.

An- und Abreise

Anreise für ActiLingua Studenten ist Sonntag vor Kursbeginn, Abreise am Samstag nach Kursende. Alternative Anreisetage sind auf Anfrage möglich.
Check-In: 14:00-22:00 Uhr. Wenn Sie zu einer anderen Zeit anreisen möchten, geben Sie uns das bitte vorher bekannt.
Check-Out: bis 11:00 Uhr.

Fahrtdauer mit öffentlichen Verkehrsmitteln

ActiLingua Academy	20 Minuten
Stephansplatz	15-20 Minuten
Ringstraße	15-20 Minuten
Staatsoper	20 Minuten
MuseumsQuartier	30 Minuten
Flughafen Wien	40 Minuten



PREISE 2019 (IN EUR PRO PERSON PRO WOCHE)

ActiLingua Residence Standard	Zweibettzimmer	151.-
	Einzelzimmer	208.-
	Zweibettzimmer zur Einzelbenützung	240.-
ActiLingua Residence Superior (Einzelbenützung)	Einzelzimmer	385.-
	Zweibettzimmer	271.-

Extras

Aufzahlung Hochsaison (30.06. - 24.08.2019)	56,-/Woche
Frühstück	49,-/Woche
Halbpension	131,-/Woche
Transfer (vom Flughafen/Bahnhof)	40,- (eine Fahrt)
Kaution (refundierbar)	100,-

Änderungen vorbehalten

